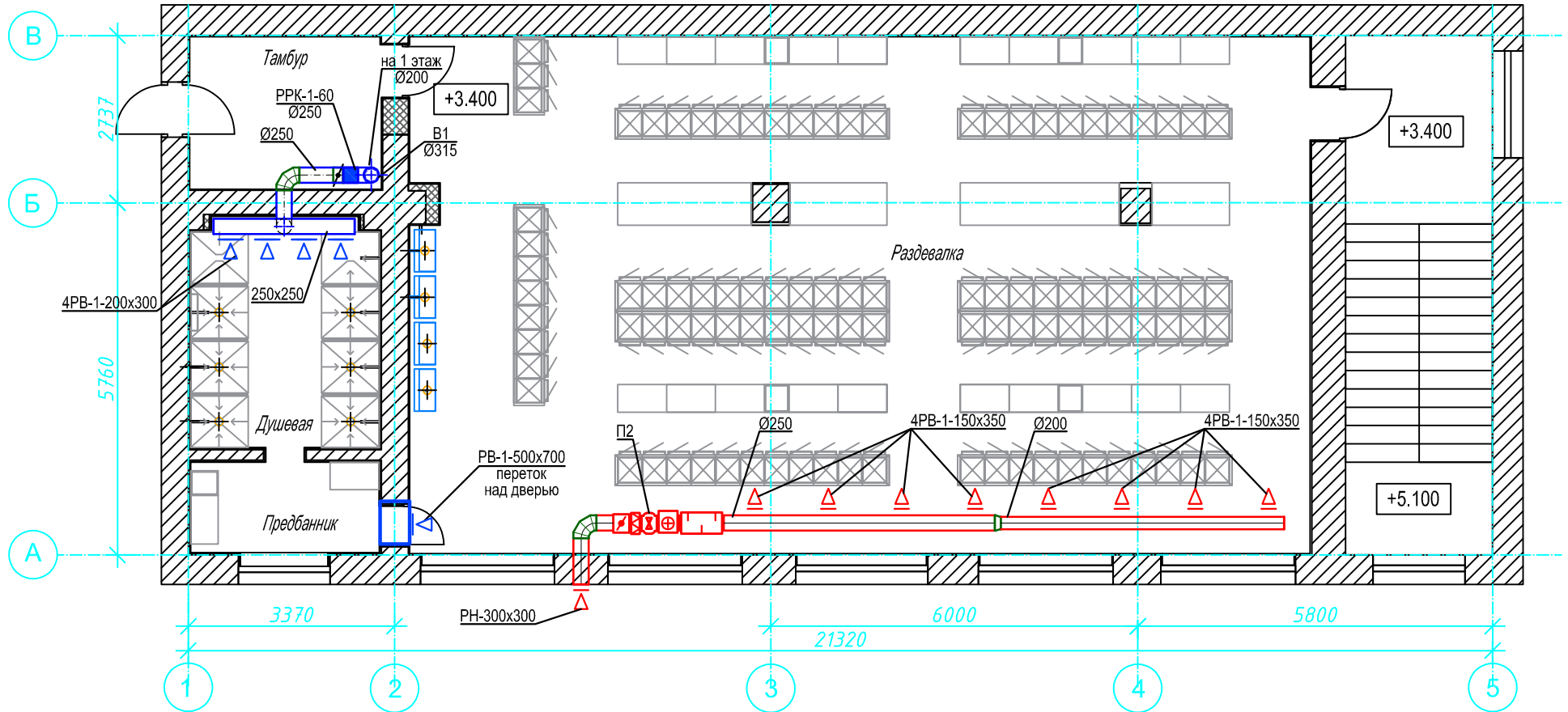


2 этаж



12 - 1 - 21 - 0В

"Ростовский литейный завод" по адресу
г.Ростов-на-Дону, ул.Менжинского, 2д

Изм.	Кол.уч	Лист	№ док.	Подпись	Дата
Разработал		Щеглова		<i>[Signature]</i>	11.21.
Проверил		Пузырный		<i>[Signature]</i>	11.21.
Н. контроль		Пузырный		<i>[Signature]</i>	11.21.

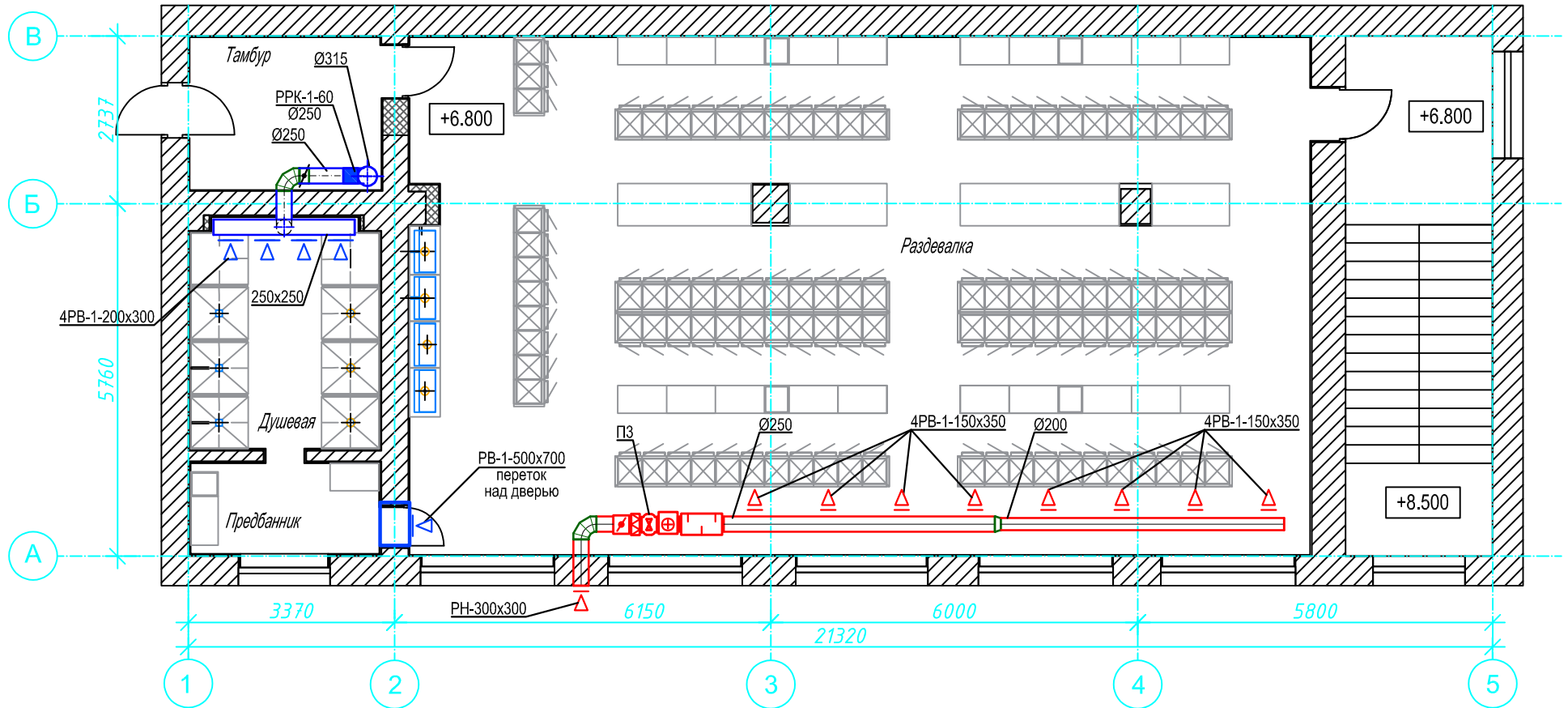
Санитарно-бытовые помещения цеха
серого чугуна, Литер Н

Стадия	Лист	Листов
Р	14	

Вентиляция.
План 2 этажа.

ООО "Профинженерия"

3 этаж



12 - 1 - 21 - 0В

"Ростовский литейный завод" по адресу
г.Ростов-на-Дону, ул.Менжинского, 2д

Изм.	Кол.уч	Лист	№ док.	Подпись	Дата
Разработал		Щеглова		<i>[Signature]</i>	11.21.
Проверил		Пузырный		<i>[Signature]</i>	11.21.
Н. контроль		Пузырный		<i>[Signature]</i>	11.21.

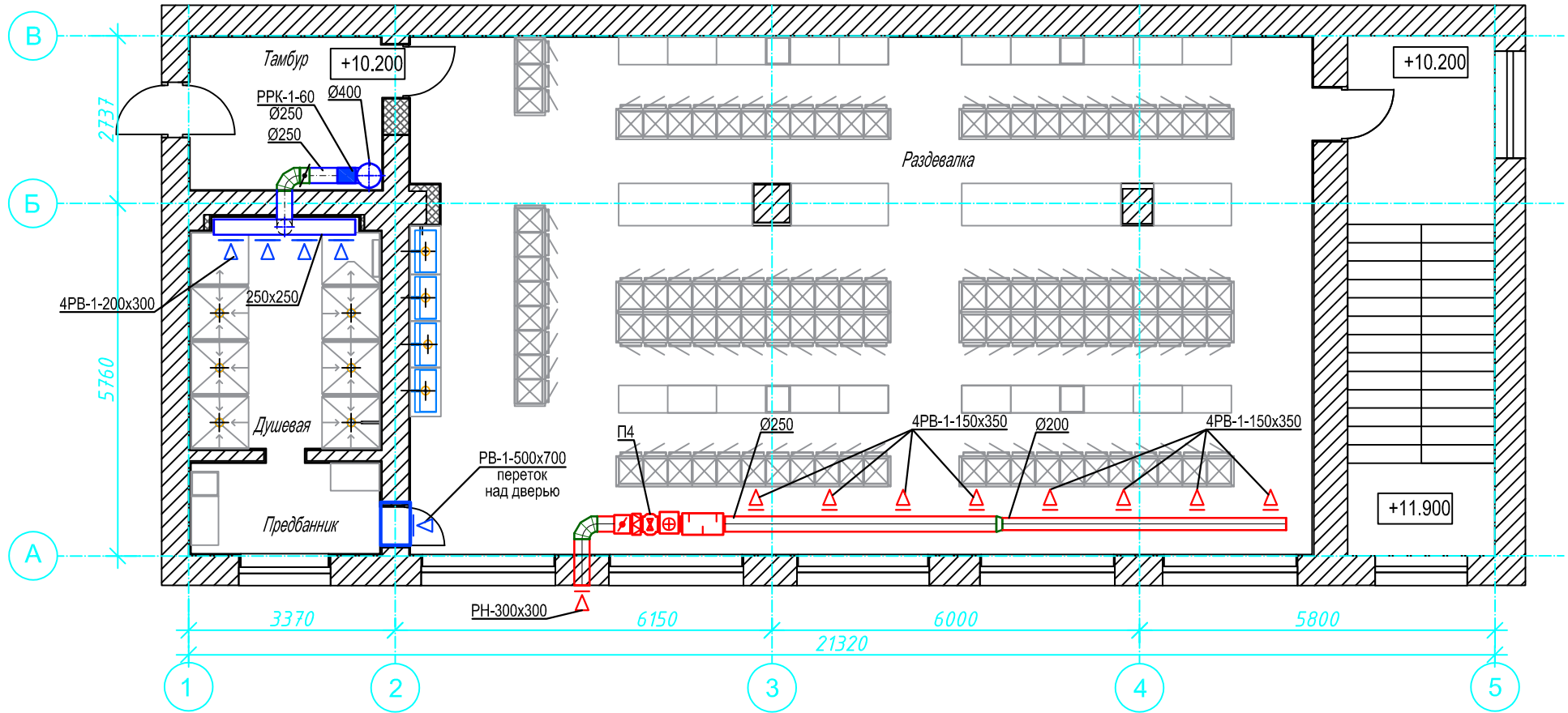
Санитарно-бытовые помещения цеха
серого чугуна, Литер Н

Стадия	Лист	Листов
Р	15	

Вентиляция.
План 3 этажа.

ООО "Профинженерия"

4 этаж



12 - 1 - 21 - 0В

"Ростовский литейный завод" по адресу
г.Ростов-на-Дону, ул.Менжинского, 2д

Изм.	Кол.уч	Лист	№ док.	Подпись	Дата
Разработал		Щеглова		<i>[Signature]</i>	11.21.
Проверил		Пузырный		<i>[Signature]</i>	11.21.
Н. контроль		Пузырный		<i>[Signature]</i>	11.21.

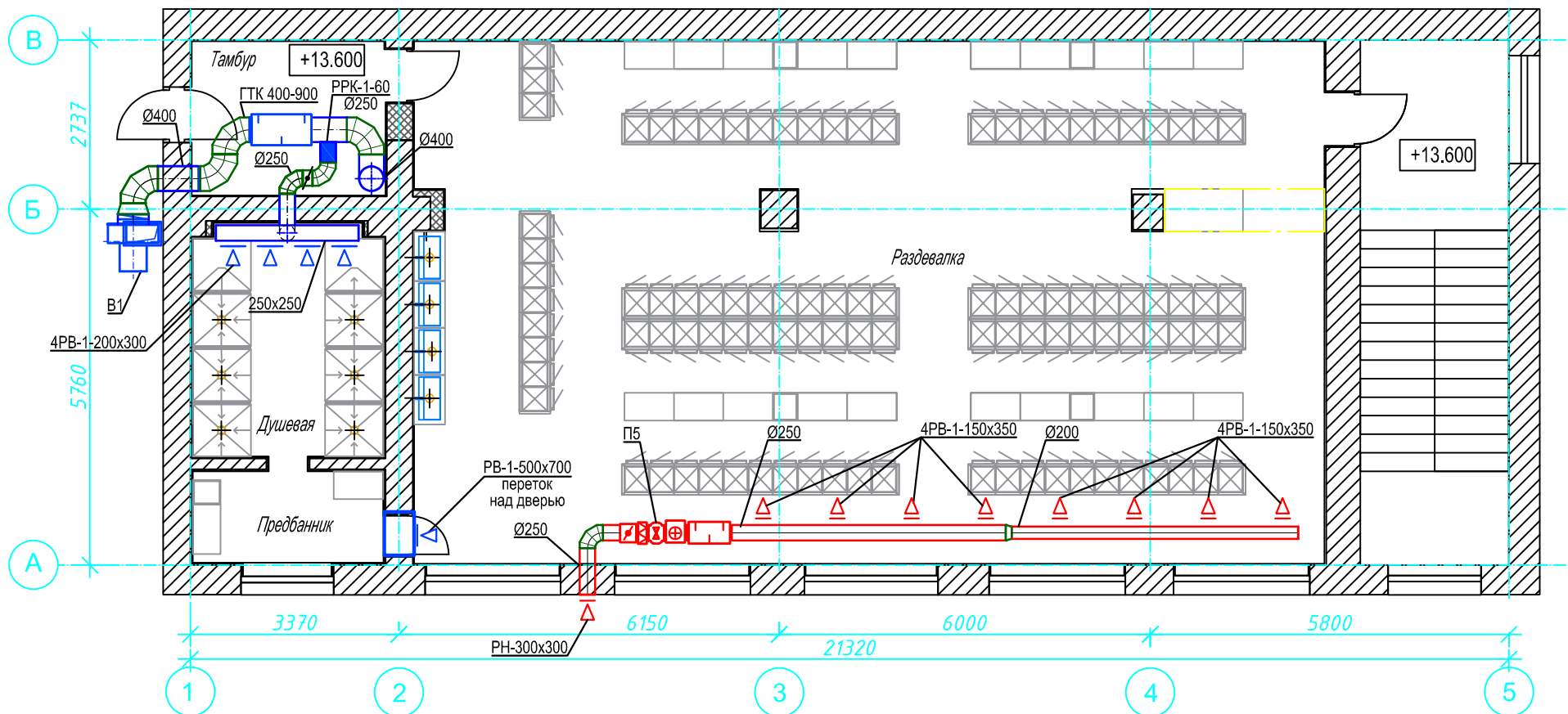
Санитарно-бытовые помещения цеха
серого чугуна, Литер Н

Стадия	Лист	Листов
Р	16	

Вентиляция.
План 4 этажа.

ООО "Профинженерия"

5 этаж



12 - 1 - 21 - 0В

"Ростовский литейный завод" по адресу
г.Ростов-на-Дону, ул.Менжинского, 2д

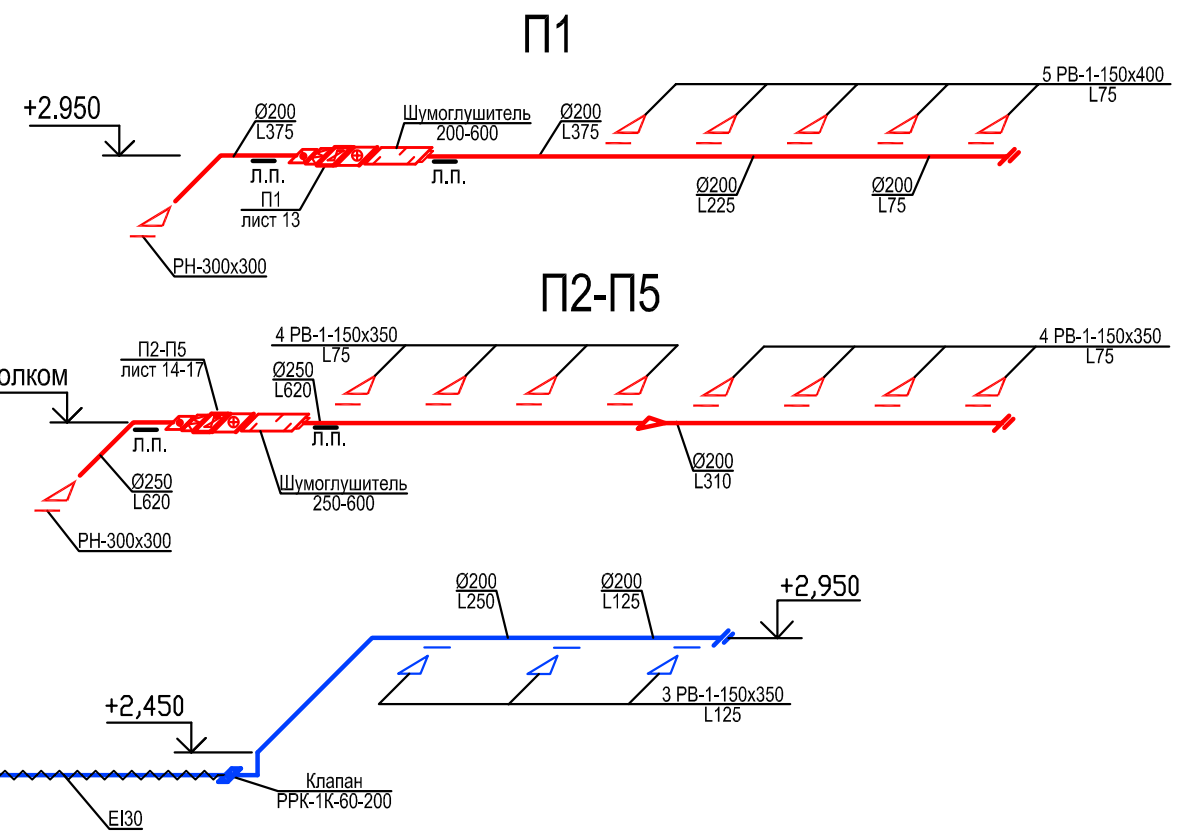
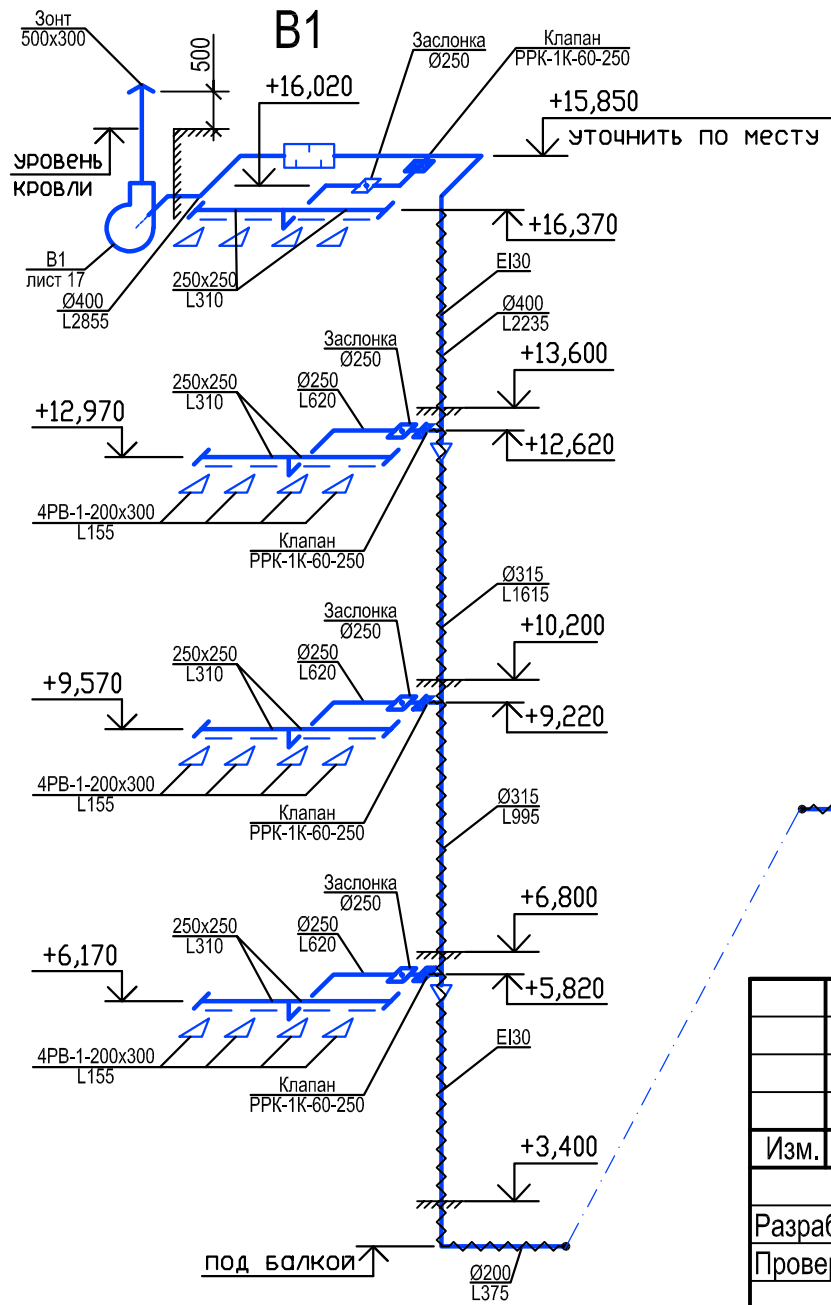
Изм.	Кол.уч	Лист	№ док.	Подпись	Дата
Разработал		Щеглова		<i>[Signature]</i>	11.21.
Проверил		Пузырный		<i>[Signature]</i>	11.21.
Н. контроль		Пузырный		<i>[Signature]</i>	11.21.

Санитарно-бытовые помещения цеха
серого чугуна, Литер Н

Стадия	Лист	Листов
Р	17	

Вентиляция.
План 5 этажа.

ООО "Профинженерия"



12 - 1 - 21 - ОВ							
"Ростовский литейный завод" по адресу г.Ростов-на-Дону, ул.Менжинского, 2д							
Изм.	Кол.уч	Лист	№ док.	Подпись	Дата		
Разработал		Щеглова		<i>[Signature]</i>	11.21.		
Проверил		Пузырный		<i>[Signature]</i>	11.21.		
Н. контроль		Пузырный		<i>[Signature]</i>	11.21.		
Санитарно-бытовые помещения цеха серого чугуна, Литер Н					Стадия	Лист	Листов
					Р	18	
Временная разводка отопления. Фрагмент плана подвала, 1 этажа.					ООО "Профинженерия"		

Позиция	Наименования и техническая характеристика	Тип, марка обозначение документа и опросного листа	Код, оборудования, изделия, материала	Завод - изготовитель	Единица измерения	Количество	Масса единицы, кг.	Примечания
1	2	3	4	5	6	7	8	9
	<u>Тепловой пункт</u>							
1	Кран шаровой ВР/ВР, Р=1,5МПа, Т=120°С	Ду40	SVB-0001-000040		шт	2		
	то же	Ду15	SVB-0001-000015		шт	2		
2	Кран шаровой ВР/НР, Р=1,5МПа, Т=120°С	Ду40	SVB-0003-000040		шт	2		
	Клапан обратный с металлическим седлом	Ду40	SVC-0001-000040		шт	1		
3	Фильтр сетчатый 500 мкр.	Ду40	SFW-0001-000040		шт	1		
4	Манометр технический радиальный ,100 мм ,1МПа		TM-510 T	Росма	шт	2		
5	Трехходовой кран для манометра ВР/ВР	Ду15		Watts	шт	2		
6	Группа безопасности котла, 3 бар G 1"		KSG30/20M-ISO	Watts	шт	1		
7	Расширительный мембранный бак ,Р=0,6МПа, Т=120°С		NG80	Reflex	шт	1		
8	Быстроразъемное соединение SU R1x1			Reflex	шт	1		
9	Сгон прямой разъемный латунный ВР/ВР	Ду40			шт	2		
10	Тройник латунный НР-НР-НР	Ду40		" ТМ"	шт	1		
11	Тройник латунный ВР-ВР-ВР	Ду40			шт	1		
	то же	Ду50			шт	1		
12	Фланец стальной приварной плоский, Р=1МПа, М16	Ду50	ГОСТ 33259-15		шт	4		
13	Ниппель переходной	2"x1/2"			шт	2		
	то же	2"x1 1/2"			шт	2		
	то же	1 1/2"x 1/2"			шт	2		
14	Заглушка латунная	1 1/2"			шт	2		
15	Угольник латунный ВР/НР	1"			шт	2		

Взам.инв.Н
Подпись и дата
Инв.Н подл.

						12 -1 - 21 - ОВ		
						"Ростовский литейный завод" по адресу г.Ростов-на-Дону, ул.Менжинского, 2д		
Изм.	Кол.уч	Лист	№ док.	Подпись	Дата			
Разработал		Щеглова			11.21.	Санитарно-бытовые помещения цеха серого чугуна, Литер Н		Стадия Р
Проверил		Пузырный			11.21.			Лист 1
Н. контроль		Пузырный			11.21.	Спецификация оборудования, изделий и материалов		Листов 1
						ООО "Профинженерия"		

Позиция	Наименование и техническая характеристика		Тип, марка, обозначение документа, опросного листа	Код оборудова- ния, изделия, материала	Завод-изготовитель	Единица измерения	Коли- чество	Масса, единицы, кг	Примечание
	2		3	4	5	6	7	8	9
16	Сгон стальной I=150мм в комплекте муфта и контргайка сталь	Ду50				шт	2		
	то же	Ду40				шт	2		
17	Футорка	2"x1 1/2"				шт	4		
18	Переход стальной	50x40				шт	4		
	то же	40x25				шт	2		
19	Резьба сталь I=100мм	Ду50				шт	4		
	то же	Ду40				шт	4		
20	Трубопровод из стальных электросварных труб	Ø57x3,0	ГОСТ 10704-91*			м	1		
21	Антикоррозийное покрытие трубопроводов:								
	а) грунт ГФ-021- 1слой		ГОСТ 25129-82*			кг	3		
	б) краска ПФ-115 - 2слоя		ГОСТ 6465-76			кг	6		
<u>Отопление</u>									
1	Радиатор алюминиевый ALPHA 500 , Qc=169Вт	10 секций	SRA-2310-050010		"STOUT"	шт / кВт	17 / 28,73		
	то же	12 секций	SRA-2310-050012			шт / кВт	5 / 10,14		
	то же	14 секций	сборный			шт / кВт	5 / 11,83		
	то же	16 секций	сборный			шт / кВт	1 / 2,71		
	то же	18 секций	сборный			шт / кВт	1 / 3,04		
	то же	20 секций	сборный			шт / кВт	1 / 8,76		
2	Комплект для монтажа радиаторов без кронштейнов 1/2"				"Терем"	шт	29		
3	Комплект для монтажа радиаторов без кронштейнов 3/4"				"Терем"	шт	2		
4	Кронштейн с дюбелем	7x180мм			"Терем"	шт	110		
5	Клапан термостатический осевой, 1/2" x 3/4"ЕК		SVT-0005-100015		"STOUT"	шт	27		
6	Клапан запорно-балансировочный, угловой 1/2"		SVL-1156-000015		"STOUT"	шт	27		
7	Головка термостатическая с присоед. резьбой М30x1,5		SHT-0001-003015		"STOUT"	шт	27		
8	Комплектный блок коллекторный из латуни на 3 контура		SMB 0473 000003		"STOUT"	шт	1		
9	Комплектный блок коллекторный из латуни на 6 контуров		SMB 0473 000006		"STOUT"	шт	4		

Взам.инв.№

Подпись и дата

Инв.№ подл.

изм.	кол.уч.	лист	№ док.	подпись	дата

12-1-21-ОВ.СО

Позиция	Наименование и техническая характеристика		Тип, марка, обозначение документа, опросного листа	Код оборудова- ния, изделия, материала	Завод-изготовитель	Единица измерения	Коли- чество	Масса, единицы, кг	Примечание
1	2		3	4	5	6	7	8	9
10	Шкаф распределительный наружный	ШРН-1	SCC-0001-000045		"STOUT"	шт	1		
	то же	ШРН-3	SCC-0001-000810		"STOUT"	шт	4		
11	Кран шаровой ВР/НР, Р=1,5МПа, Т=120°С	Ду15	SVB-0014-000015		"STOUT"	шт	4		
12	Кран шаровой с "американкой", ВР/НР, Р=1,5МПа, Т=120°С	Ду20	SVB-1007-000020		"STOUT"	шт	6		
	то же	Ду25	SVB-1007-000025			шт	4		
13	Автоматический воздухоотводчик, Р=1,5МПа, Т=120°С	Ду15	SVS-0011-000015		"STOUT"	шт	1		
14	Ручной балансировочный клапан MNT	Ду20	003Z2332		"Danfoss"	шт	1		
15	Ниппель переходной латунный	1" x 3/4"				шт	2		
	Переходник латунный ВР-НР	1" x 3/4"				шт	2		
	Сгон прямой разъемный латунный ВР/ВР	Ду15				шт	8		
	то же	Ду20				шт	6		
	Универсальная многослойная труба TECEflex, Р=10кгс/см2, Т=90°С	Ø16x2,2	7320168		"TECE"		1100		
	то же	Ø20x2,3	7320208		"-"	м	25		изол.
	то же	Ø25x2,5	7320258		"-"	м	60		изол.
	то же	Ø32x3,0	732032		"-"	м	80		изол.
	то же	Ø40x4,0	732240		"-"	м	40		изол.
	то же	Ø50x4,5	732250		"-"	м	25		изол.
	Тройник 90*, 50 x 50 x 50, бронза		710150		"TECE"	шт	2		
	Тройник 90* редукционный 20 x 16 x 20, латунь		760509		"TECE"	шт	2		
	Тройник 90* редукционный 25 x 20 x 20, латунь		760522		"-"	шт	2		
	Тройник 90* редукционный 32 x 20 x 25, латунь		760518		"-"	шт	2		
	Тройник 90* редукционный 32 x 25 x 32, латунь		760523		"-"	шт	2		
	Тройник 90* редукционный 40 x 25 x 32, латунь		760543		"-"	шт	2		
	Тройник 90* редукционный 40 x 25 x 40, латунь		760533		"-"	шт	4		
	Тройник 90* редукционный 50 x 25 x 50, латунь		760534		"-"	шт	1		
	Тройник 90* с внутренней резьбой, 16 x 1/2" x 16, латунь		769516		"TECE"	шт	1		
	Тройник 90* с внутренней резьбой, 32 x 1/2" x 32, латунь		769527		"-"	шт	2		

Взам.инв.№
Подпись и дата
Инв.№ подл.

Примечание. Количество и тип фитингов уточнить при монтаже.

изм.	кол.уч.	лист	№ док.	подпись	дата

12-1-21-ОВ.СО

ЛИСТ
3

Позиция	Наименования и техническая характеристика	Тип, марка обозначение документа и опросного листа	Код, оборудования, изделия, материала	Завод-изготовитель	Единица измерения	Количество	Масса единицы, кг	Примечания
1	2	3	4	5	6	7	8	9
	Соединение прямое с ниппелем, 16 x 1/2", латунь	765502		"ТЕСЕ"	шт	6		
	Соединение прямое с ниппелем 20 x 3/4", латунь	765504		"-"	шт	6		
	Соединение прямое с ниппелем 25 x 3/4", латунь	765507		"-"	шт	2		
	Соединение прямое с ниппелем 25 x 1", латунь	765508		"-"	шт	2		
	Соединение прямое с ниппелем 32 x 1", латунь	765509		"-"	шт	4		
	Соединение прямое с ниппелем 50 x 1 1/2", латунь	765512		"-"	шт	4		
	Соединение прямое с внутренней резьбой, 25 x 3/4", латунь	765007		"ТЕСЕ"	шт	2		
	Соединение прямое с внутренней резьбой, 32 x 1", латунь	765008		"-"	шт	4		
	Уголок соединительный с ниппелем 25 x 1", латунь	767526		"ТЕСЕ"	шт	8		
	Уголок соединительный с ниппелем 32 x 1", латунь	767532		"-"	шт	2		
	Уголок соединительный 90* 16/16, латунь	767016		"ТЕСЕ"	шт	58		
	Уголок соединительный 90* 25/25, латунь	767025		"-"	шт	26		
	Уголок соединительный 90* 32/32, латунь	767032		"-"	шт	32		
	Уголок соединительный 90* 40/40, латунь	767040		"-"	шт	9		
	Уголок соединительный 90* 50/50, латунь	767050		"-"	шт	16		
	Соединение труба-труба редукционное, 40 x 32, латунь	766508		"ТЕСЕ"	шт	2		
	Соединение труба-труба редукционное, 50 x 40, латунь	766509		"-"	шт	4		
	Соединение труба-труба 16/16, латунь	766016		"ТЕСЕ"	шт	16		
	Соединение труба-труба 25/25, латунь	766025		"-"	шт	6		
	Соединение труба-труба 32/32, латунь	766032		"-"	шт	6		
	Соединение труба-труба 40/40, латунь	766040		"-"	шт	4		
	Соединение труба-труба 50/50, латунь	766050		"-"	шт	4		
	Концовка разб. 3/4" (еврок) для универс. трубы 16	713316		"ТЕСЕ"	шт	108		
	Пресс-втулка для универсал. многослойной трубы 16	734 516		"ТЕСЕ"	шт	136		
	Пресс-втулка для универсал. многослойной трубы 20	734 520		"-"	шт	16		
	Пресс-втулка для универсал. многослойной трубы 25	734 525		"-"	шт	86		

Взам.инв.№
Подпись и дата
Инв.№ подл.

ИЗМ.	КОЛ.УЧ.	ЛИСТ	№ ДОК.	ПОДПИСЬ	ДАТА

12-1-21-ОВ.СО

Лист

4

Позиция	Наименования и техническая характеристика	Тип, марка обозначение документа и опросного листа.	Код, оборудования, изделия, материала.	Завод-изготовитель.	Единица измерения.	Количество.	Масса единицы кг.	Примечания.
1	2	3	4	5	6	7	8	9
	<u>Вентиляция</u>							
П1	1 Приточная установка комплектная:			NED	компл.	1		ООО "НED-регион"
	- Фильтр кассетный KFC 200 - 1 шт	KFC 200						ND21-080606-1
	- Вставка кассетная фильтрующая	KFC 200			шт	1		
	- Заслонка регулирующая	KCH 200			шт	1		
	- Подставка под привод	PP			шт	1		
	- Вентилятор	KVR 200/1			шт	1		
	- Хомут соединительный	HTK 200			шт	2		
	- Воздуонагреватель электрический	KEA 200/6			шт	1		
	- Шумоглушитель KNK 200/6 - 1 шт	KNK 200/6			шт	1		
	- Кронштейн крепления вентилятора	KKV 200			шт	1		
	- комплект КИП и А				компл.	1		
П2-П5	2 Приточная установка комплектная:			NED	компл.	4		ООО "НED-регион"
	- Фильтр кассетный	KFC 250			шт	4		ND21-080606-1
	- Вставка кассетная фильтрующая	KVC 250			шт	4		
	- Заслонка регулирующая	KCH 250			шт	4		
	- Подставка под привод	PP			шт	4		
	- Вентилятор	KVR 250/1			шт	4		
	- Хомут соединительный	HTK 250			шт	8		
	- Воздуонагреватель электрический	KEA 250/9			шт	4		
	- Шумоглушитель	KNK 250/6			шт	4		
	- Кронштейн крепления вентилятора	KKV 250			компл.	4		
	- комплект КИП и А							
В1	3 Вентилятор центробежный	VTR-45A-0,75x15 L0		NED	компл.	1		ООО "НED-регион"
	с электродвигателем n=2860 об/мин., N=3,0 кВт в комплекте:							ND21-080606-1
	- Клапан защитный CZR-450			NED	шт	1		
	- Кожух двигателя KGD-450			"-"	шт	1		

Инв.№ подл. Подпись и дата Взам.инв.№

изм.	кол.уч.	лист	N док.	подпись	дата

12-1-21-OB.CO

ЛИСТ

6

Позиция	Наименования и техническая характеристика	Тип, марка обозначение документа и опросного листа.	Код, оборудования, изделия, материала.	Завод-изготовитель.	Единица измерения.	Количество.	Масса единицы кг.	Примечания.
1	2	3	4	5	6	7	8	9
	- Комплект виброопор DO-450/500			"-"	ШТ	1		
	- Вставка гибкая VGKR-450/500			"-"	ШТ	1		
	- Комплект частотного преобразователя (2,2 кВт, 5,3 А, 400 В)	VL-A-2,2/400		"-"	ШТ	1		
	4. Клапаны противопожарные "нормально-открытые" с эл.приводом	РПК-1К-60-200-0-s220-0-F		NED	ШТ	1		
	то же	РПК-1К-60-250-0-s220-0-F		"-"	ШТ	4		
	5. Заслонка регулирующая	КСН 250		"-"	ШТ	4		
	то же	КСН 200		"-"	ШТ	1		
	6. Шумоглушитель трубчатый круглый	ГТК 400-900		Ровен	ШТ	1		
	7. Решетки вентиляционные регулируемые	РВ-1 150x400		"-"	ШТ	5		
	то же	РВ-1 150x350		"-"	ШТ	35		
	то же	РВ-1 200x300		"-"	ШТ	16		
	то же	РВ-1 400x700		"-"	ШТ	1		
	то же	РВ-1 500x700		"-"	ШТ	1		
	8. Решетки вентиляционные наружные	РНоц 300x300		"-"	ШТ	5		
	9. Лючки для замера воздуха СТД8281	ТУ-36-461-84		"-"	ШТ	10		
	10. Зонт вентиляционный прямоугольный типа ЗП	ЗП.00.000 500x300			ШТ	1		
	11. Воздуховод класса "Н" из листовой оцинкованной стали б=0,5мм Ø200	ГОСТ 14918-80			М	50		
	то же б=0,6мм Ø250				М	45		
	то же б=0,6мм Ø400				М	3		
	то же б=0,7мм 500x300				М	3		
	12. Воздуховод класса "П" из листовой оцинкованной стали б=0,8мм Ø200				М	16		
	Ø250				М	4		
	Ø315				М	11		
	Ø400				М	11		
	13. Сборный короб из листовой оцинкованной стали б=0,5мм размером 250x250(н)x2300(л)	ГОСТ 14918-80			ШТ	4		

Инв.№ подл. Подпись и дата Взам.инв.№

изм.	кол.уч.	лист	№ док.	подпись	дата

12-1-21-ОВ.СО

ЛИСТ

7

